



- Une solution clé en main,
- Importez le contenu et les images des annonces de NAXOS,
- Présentation à la nouvelle charte graphique CENTURY 21,
- Un support de communication hors du commun,
- Attirez l'attention des passants,
- Augmentez la fréquentation de votre agence,
- Différenciez vous de vos concurrents,
- Démultipliez le nombre d'annonces visibles en vitrine.
- Intégrez photos, vidéos et animations flash sur vos présentations.
- Intégrez votre propre communication avec la création de diapositives dynamiques.

## La solution LCD

- Ecran 19" OU 32 " LCD Haute luminosité (500 cd/m<sup>2</sup> ou 1000 cd/m<sup>2</sup>),
- Fixation VESA + câbles VGA (5 à 15m),
- Support écran Mobilier CENTURY 21 harmonisé,
- Serveur Appliance VITRILIA 4,6, 9 ou 12 voies,
- Intégration au réseau local et connecteur NAXOS,
- Installation sur site,
- Formation initiale sur site,
- Evolution fonctionnelle et corrective du logiciel VITRILIA,
- Mise à disposition en télédistribution des spots de communications CENTURY 21,
- Hotline disponible 6/7 jours de 9h à 19h\*,
- Contrat de service VITRILIA avec dépannage sur site sous 24h\*,
- Contrat de location évolutif de 36 à 60 mois,
- Matériel garantie 3ans.

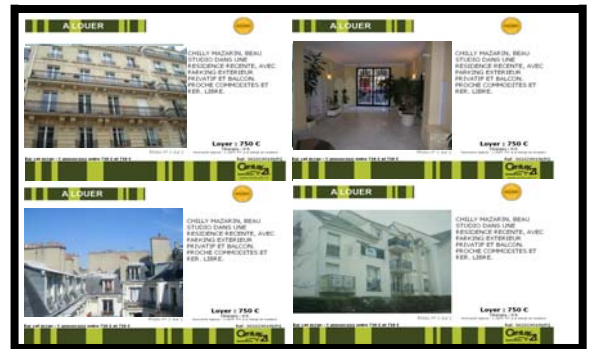
## Les écrans LCD/LED



Ecran LCD 19 pouces 500cd/m<sup>2</sup>



Panneaux lumineux LED A3/A4



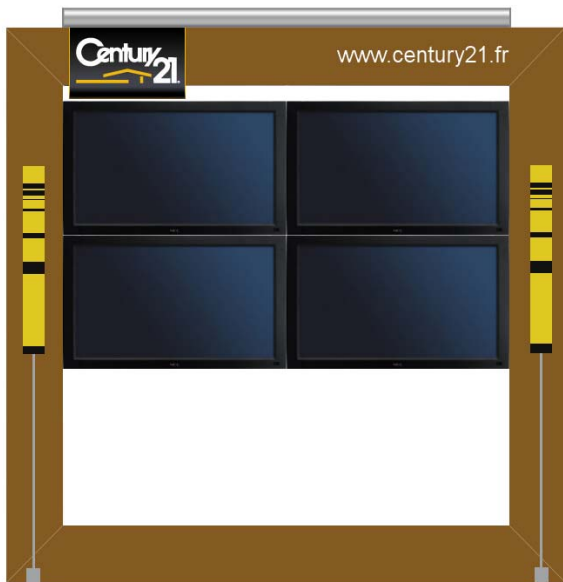
Ecran LCD 32 pouces 500cd/m<sup>2</sup> ou 1000cd/m<sup>2</sup>



MODULES GRANDS ECRANS

\* retrouvez toute les modalités d'utilisation et d'exploitation sur notre contrat d'exploitation et conditions générales de vente.

Les écrans LCD 500cd/m<sup>2</sup> sont recommandés pour des environnements lumineux sans dépasser 3 heures d'ensoleillement direct par jour sur la vitrine. En option des écrans 1000cd/m<sup>2</sup> peuvent améliorer la visibilité en cas du surexposition au soleil.



Afin de mettre en valeur certains biens, vous pouvez les diffuser en mode étendu. Vous profitez dans ce cas d'un véritable panneau publicitaire de près de 2m. Vous pouvez aussi diviser chaque écran en 2 ou 4 parties.

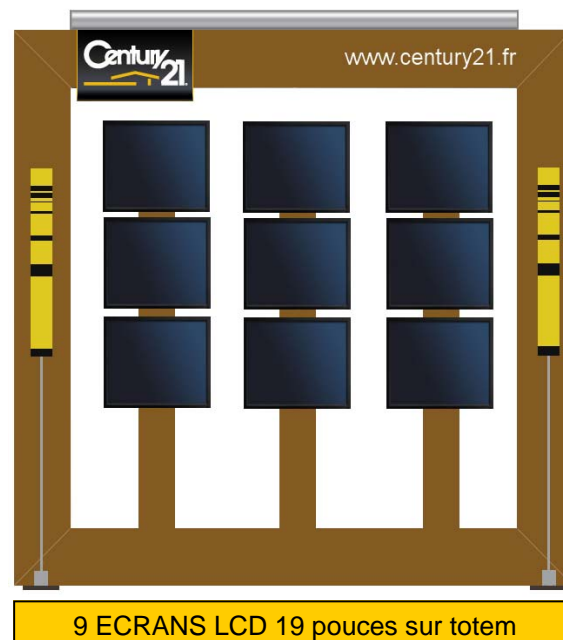
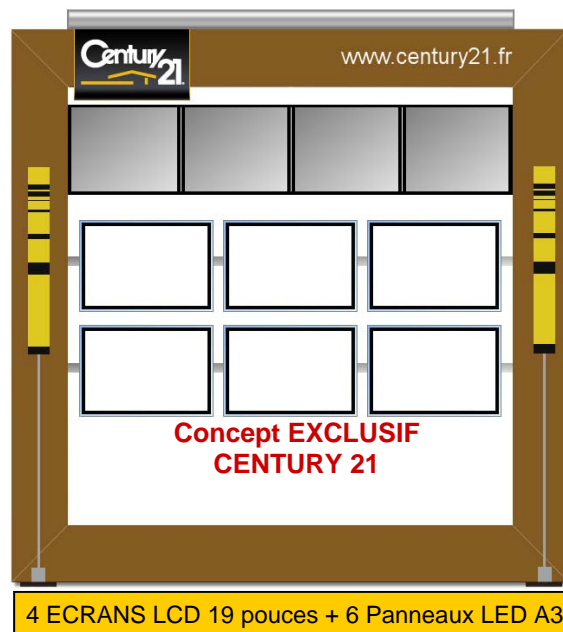


## Les spots

Les spots de communications CENTURY 21 créés pour CENTURY 21 sont automatiquement actualisés et diffusables sur vos écrans.

Vous avez aussi la possibilité de créer et diffuser vos propres animations en mode étendu.

Tous ces modèles sont déclinés en 1m; 1,5m et 2m



## Les services

- Une prise en charge de la mise en place dans sa globalité,
- Un service après vente rapide et efficace 6 jours sur 7 et des dépannages sur site,
- Un outil de pilotage pouvant suivre l'activité et le bon fonctionnement de votre vitrine, avec alertes SMS et mail en cas de dysfonctionnement.
- Des solutions de financement adaptées aux investissements de la solution,
- Un outil de télédistribution qui vous garanti l'utilisation de notre dernière version logicielle,
- Un outil de télémaintenance nous permettant d'accéder en temps réel et sans aucune manipulation de votre part à la vitrine.